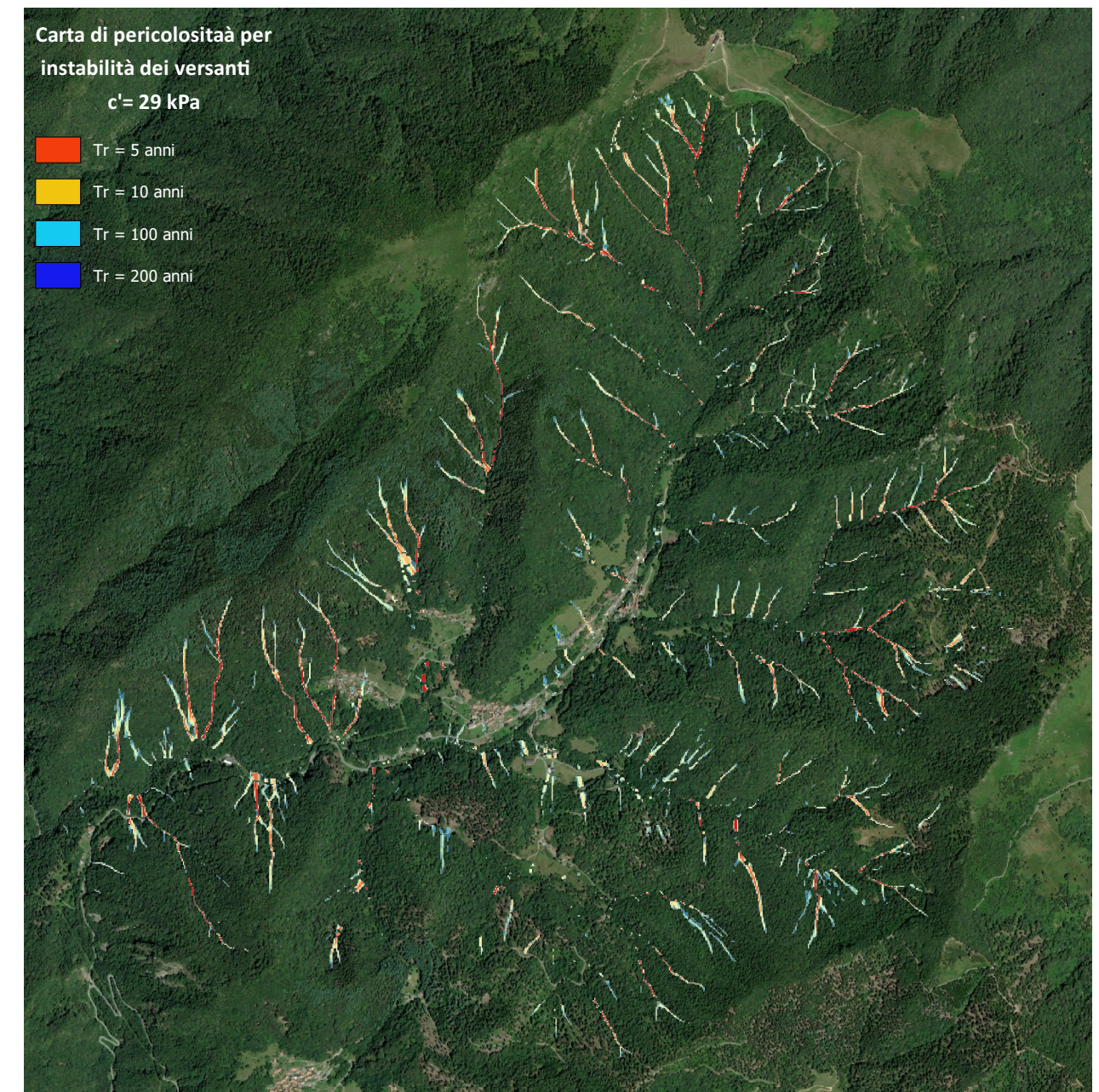


a)



b)

Carte di pericolosità per frane superficiali per il bacino di Camasco (VC)

La tavola riporta le carte di pericolosità, intesa come probabilità di eccedenza rispetto ad un valore di riferimento in un determinato intervallo di tempo, ottenute per i due scenari considerati: a) assenza di coesione, b) c' pari a 29 kPa. I colori rappresentati in legenda sono associati a diversi tempi di ritorno (da 5 a 200 anni), ovvero a eventi con intensità di precipitazione crescente (da 225 a 440 mm/24h); vengono rappresentate in arancione le aree più critiche, potenzialmente instabili per tempi di ritorno di 5 anni, fino ad arrivare al blu corrispondente ad aree più stabili. I tempi di ritorno sono stati definiti in base alle curve di possibilità pluviometrica emesse da Arpa Piemonte per la stazione di Sambughetto (VB).

<p>TAV 3</p>	 <p>Politecnico di Torino</p>	<p>Corso di Laurea Magistrale in Ingegneria Civile</p> <p>A.a. 2021/2022 Sessione di Laurea Luglio 2022</p> <p>Colate detritiche in Valsesia: back analysis, simulazione e studio delle condizioni di innesco</p> <p>Relatori: Prof.ssa Monica Barbero Prof.ssa Marta Castelli Dott. Giovanni Cavagnino</p> <p>Candidato: Lorenzo Viale</p>	
	<p>0 500 1 000 1 500 m</p> 		